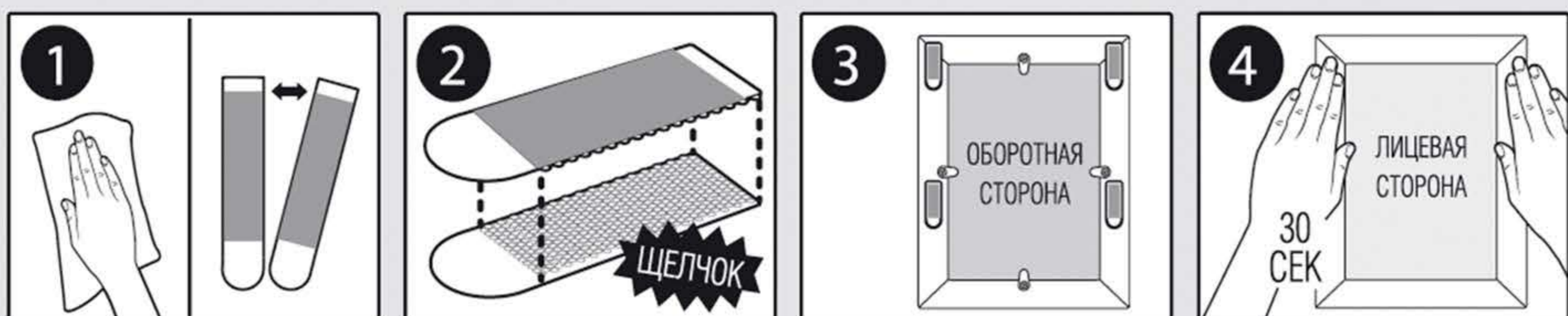
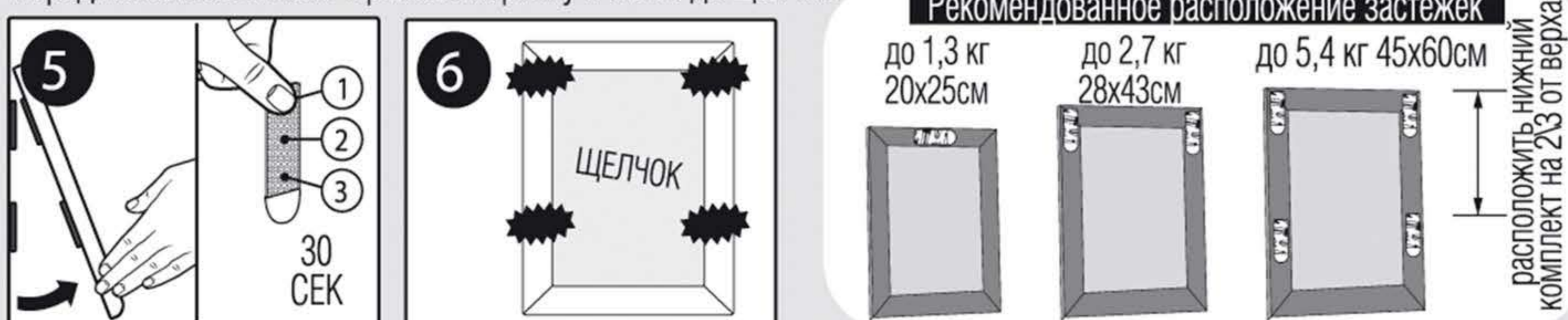


3M COMMAND липучки

Для крепления



1. Очистить стену спиртом, подсушить. ЗАПРЕЩАЕТСЯ ИСПОЛЬЗОВАТЬ бытовые моющие средства. ОТДЕЛИТЬ друг от друга полоски. 2. Соединить 2 половинки застежек, крепко прижав их друг к другу до щелчка. 3. Удалить красную полоску с каждого комплекта застежек. Расположить застежки на оборотной стороне постера. Крепко прижать. 4. Разместить картину на стену. ВАЖНО: КРЕПКО ПРИЖАТЬ каждый комплект застежек на 30 секунд. 5. Взять картину снизу и аккуратно убрать как показано на картинке. 6. Подождать 1 час перед использованием. Прижать картину к стене до щелчка.



* на окрашенные стены рекомендуется вешать картины не ранее, чем спустя 7 дней после окрашивания если оборотная сторона рамки покрыта бумагой, необходимо удалить бумажный слой и прикрепить застежки непосредственно к рамке

Для удаления



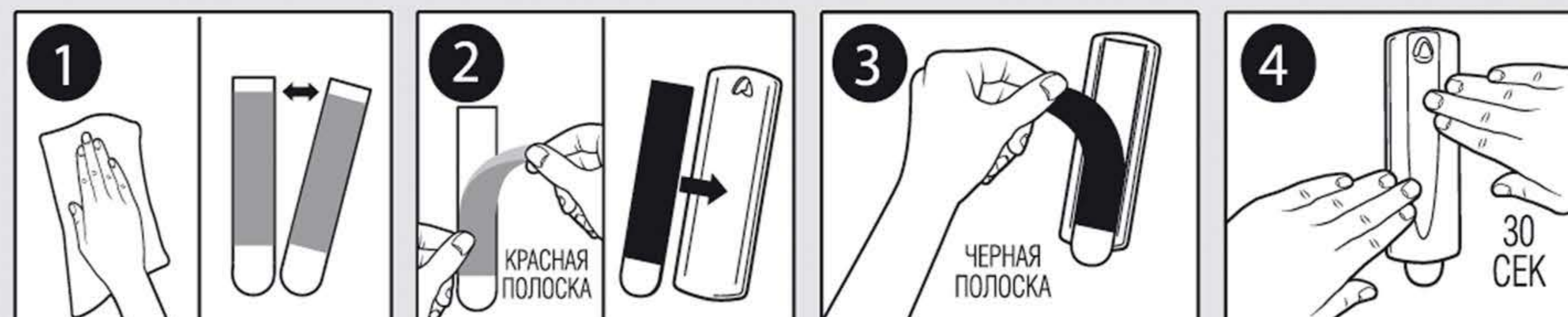
1. Взять картину снизу и аккуратно убрать как показано на картинке. 2. ЗАПРЕЩАЕТСЯ ТЯНУТЬ полосу под углом во избежание разрывов и нанесения остатков клея на поверхность. 3. МЕДЛЕННО ПОТЯНУТЬ ЯЗЫЧОК ВЕРТИКАЛЬНО ВНИЗ ПО СТЕНЕ. 4. Растягивать полосу как минимум до 30 см, до тех пор пока основание крючка не освободится от стены.

ВНИМАНИЕ: ЗАПРЕЩАЕТСЯ ИСПОЛЬЗОВАТЬ на нежных обоях. Возможно не очень хорошее крепление к некоторым виниловым обоям. ЗАПРЕЩАЕТСЯ ИСПОЛЬЗОВАТЬ с антиквариатом и другими ценными и незаменимыми вещами. ЗАПРЕЩАЕТСЯ ВЕШАТЬ предметы над кроватью.

ПРИМЕЧАНИЕ: Наносить на поверхности с температурой не ниже 10°C. Условия хранения: данный продукт должен храниться в сухом прохладном месте. Беречь от попадания прямых солнечных лучей. Клейкая полоска может потерять клейкость или размягчиться при температуре свыше 40°C.

3M COMMAND крючки

Для крепления



1. Очистить стену спиртом, подсушить. ЗАПРЕЩАЕТСЯ ИСПОЛЬЗОВАТЬ бытовые моющие средства. 2. Удалить КРАСНУЮ полосу. Приклеить на крючок. 3. УДАЛИТЬ ЧЕРНУЮ полосу. 4. Крепко прижать крючок к поверхности на 30 сек. Подождать 1 час перед использованием.

Для удаления



1. ЗАПРЕЩАЕТСЯ ТЯНУТЬ полосу под углом во избежание разрывов и нанесения остатков клея на поверхность. 2. Взять за язычок удаления. Чтобы основание крючка не ударило по руке, придерживать основание как показано на рисунке. НЕ ПРИЖИМАТЬ основание к поверхности. 3. МЕДЛЕННО потянуть язычок вертикально вниз по стене, растягивая полосу до 38 см, до тех пор пока основание крючка не освободится от стены.

ВНИМАНИЕ: ЗАПРЕЩАЕТСЯ ИСПОЛЬЗОВАТЬ на нежных обоях. Возможно не очень хорошее крепление к некоторым виниловым обоям. ЗАПРЕЩАЕТСЯ ИСПОЛЬЗОВАТЬ с антиквариатом и другими ценными и незаменимыми вещами. ЗАПРЕЩАЕТСЯ ВЕШАТЬ предметы над кроватью.

ПРИМЕЧАНИЕ: Наносить на поверхности с температурой не ниже 10°C. Условия хранения: данный продукт должен храниться в сухом прохладном месте. Беречь от попадания прямых солнечных лучей. Клейкая полоска может потерять клейкость или размягчиться при температуре свыше 40°C.